

Иллюстрации к сообщению Глазнева В.Н. и др.
«Плотностное моделирование земной коры ...»

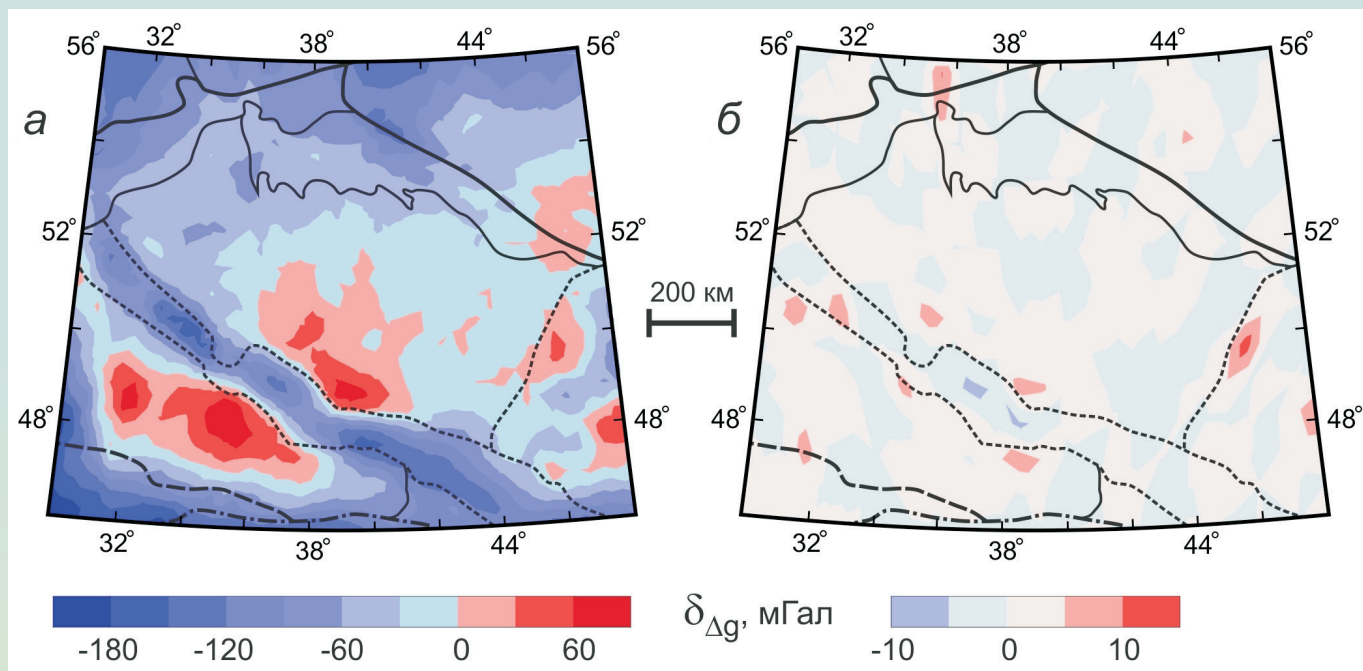


Рис. 4. Схемы стартовой (а) и итоговой (б) невязки гравитационного поля.
Тектонические границы согласно рис. 1.

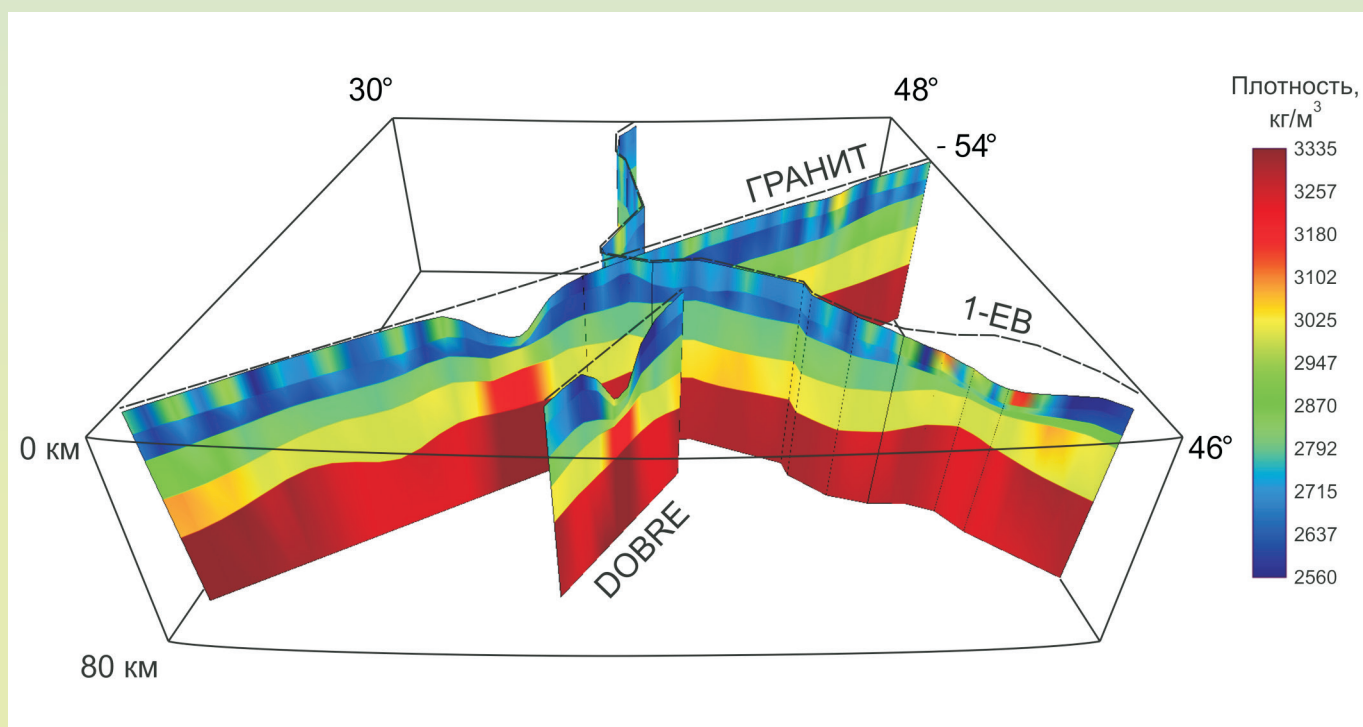


Рис. 6. Плотностные разрезы литосферы по профилю ГСЗ «Гранит»
и профилям ОГТ «1-ЕВ» и «DOBRE».